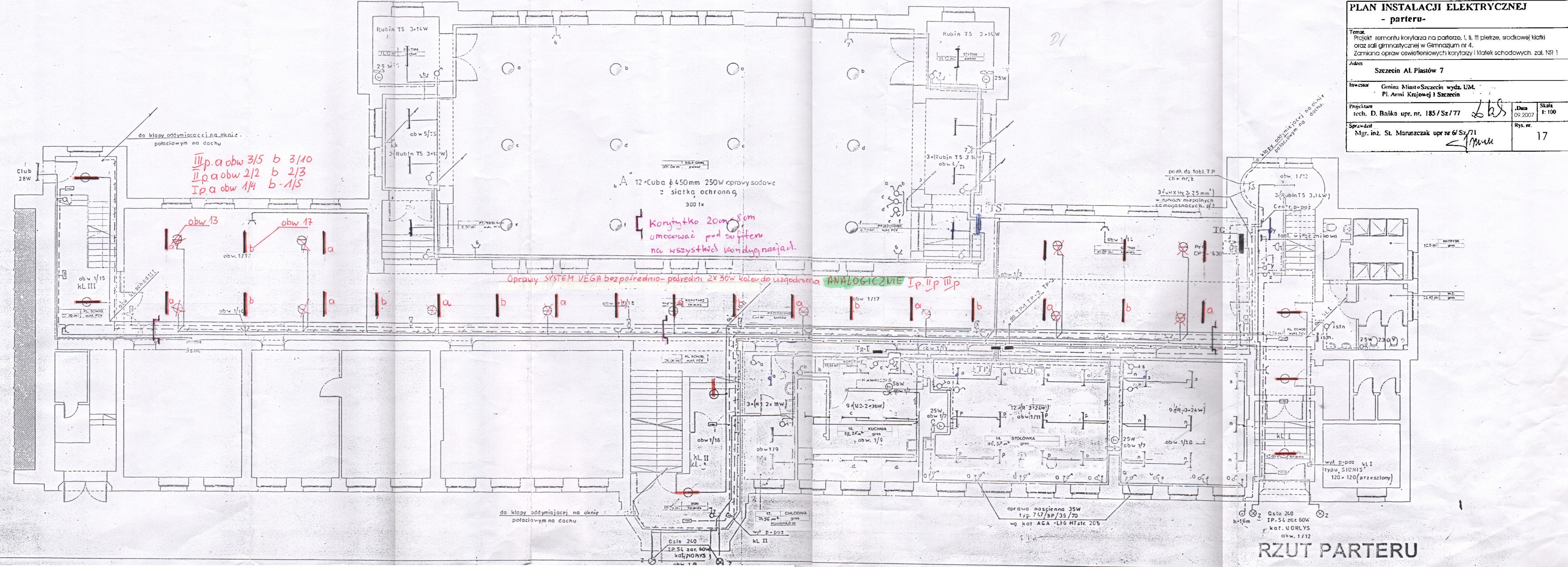


PLAN INSTALACJI ELEKTRYCZNEJ - parteru -			
Temat: Projekt remontu korytarza na parterze, I, II, III piętrze, środkowej klatki oraz sali gimnastycznej w Gimnazjum nr 4. Zamiana opraw oświetleniowych korytarzy i klatek schodowych, zat. NR 1			
Adres: Szczecin Al. Piastów 7			
Inwestor: Gmina Miasto Szczecin wydz. UM. Pl. Armii Krajowej 1 Szczecin		Data: 09.2007	Skala: 1:100
Projektant: tech. D. Bańka upr. nr. 185/Sz/77		Rys. nr. 17	
Sprawdził: Mgr. inż. St. Maruszczak upr. nr 6/Sz/71			



III p. a obw 3/5 b 3/10
II p. a obw 2/2 b 2/3
I p. a obw 1/4 b-1/5

Korytka 20mm 8mm
umocować pod sufitem
na wszystkich kondygnacjach.

Oprawy SYSTEM VEGA bezpośrednio-pośrednio 2x 30W kolor do uzgodnienia ANALOGICZNE Ip.IIp.IIIP

RZUT PARTERU